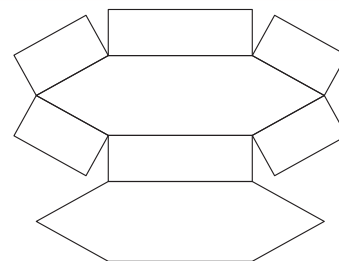




7. Na rysunku przedstawiono siatkę graniastosłupa prostego. Uzupełnij jego opis.

Podstawą graniastosłupa jest ..... Bryła ta ma ..... krawędzi oraz ..... wierzchołków.



8. Rysunek przedstawia siatkę graniastosłupa prostego. Oceń prawdziwość zdań. Wstaw znak X w odpowiednią kratkę.

Pole podstawy wynosi  $40 \text{ cm}^2$ .

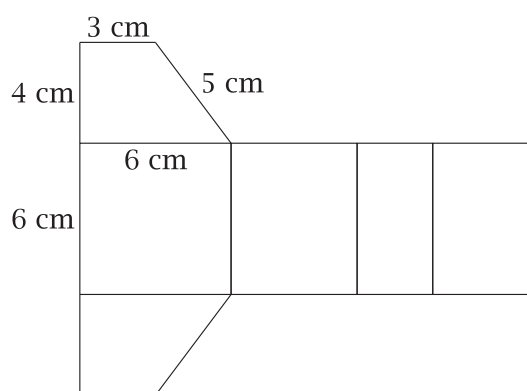
prawda  fałsz

Pole powierzchni bocznej jest równe  $108 \text{ cm}^2$ .

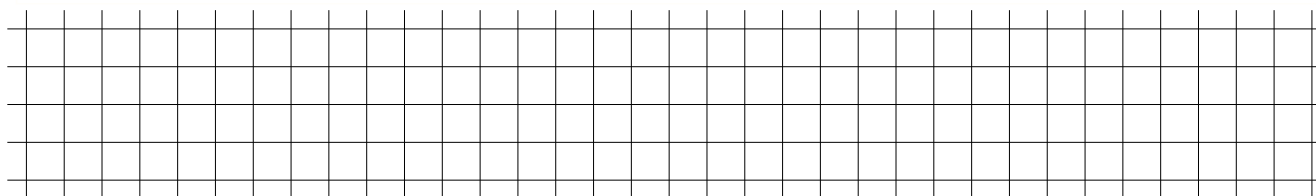
prawda  fałsz

Pole powierzchni całkowitej wynosi  $144 \text{ cm}^2$ .

prawda  fałsz



9. Butelka zawiera 0,35 litra syropu. Adaś dwa razy dziennie pije jedną łyżkę stołową tego lekarstwa. Ile mililitrów syropu zostanie w butelce po tygodniowej kuracji? W łyżce stołowej mieści się 15 ml płynu.



- \*10. Prostokąt o bokach 9 cm i 12 cm jest podstawą graniastosłupa prostego o wysokości 10 cm. Graniastosłup ten rozcięto wzdłuż przekątnej podstawy i otrzymano dwa jednakowe graniastosłupy trójkątne. Oblicz pole powierzchni każdego z otrzymanych graniastosłupów, wiedząc, że suma krawędzi każdego z nich jest równa 102 cm.

