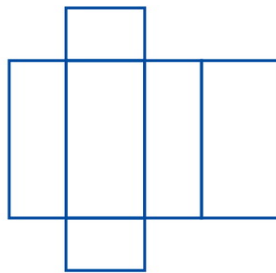


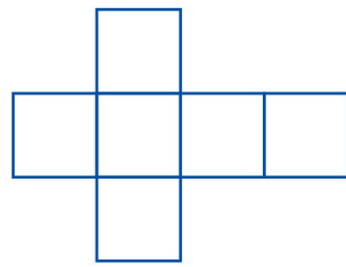
Temat 33

Siatki graniastosłupów prostych.

Pudełko w kształcie prostopadłościanu możemy rozciąć wzdłuż kilku krawędzi i rozłożyć na płaskiej powierzchni. W ten sposób otrzymamy siatkę prostopadłościanu.

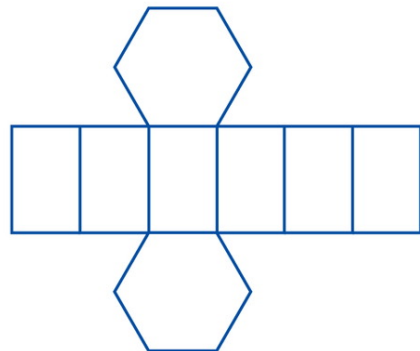
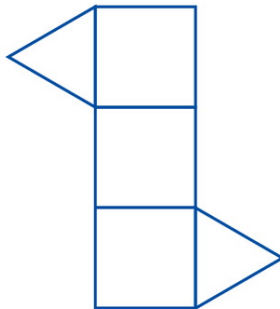
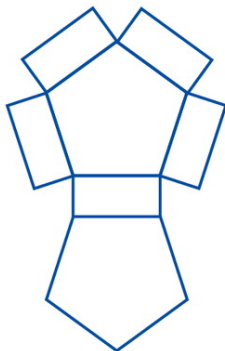


To jest siatka prostopadłościanu.



To jest siatka sześcianu.

Poniższe rysunki przedstawiają siatki graniastosłupów prostych.



Rozwiąż zad 1, 2, 3, 4.

Przypominam: skala 1 : 3 pomniejszyła wymiary rzeczywiste 3 razy, zatem musisz **powiększyć** trzy razy aby otrzymać skalę 1 : 1. Skala 1 : 5 zmniejsza wymiary 5 razy.